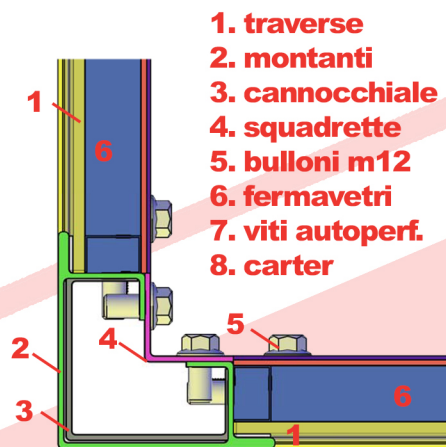
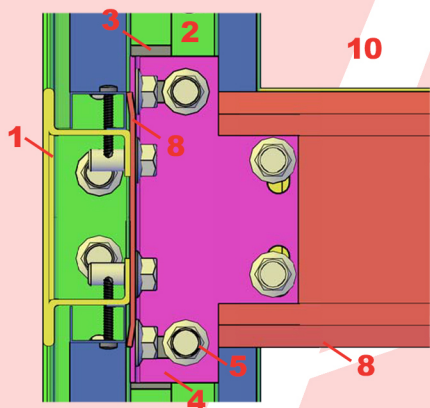


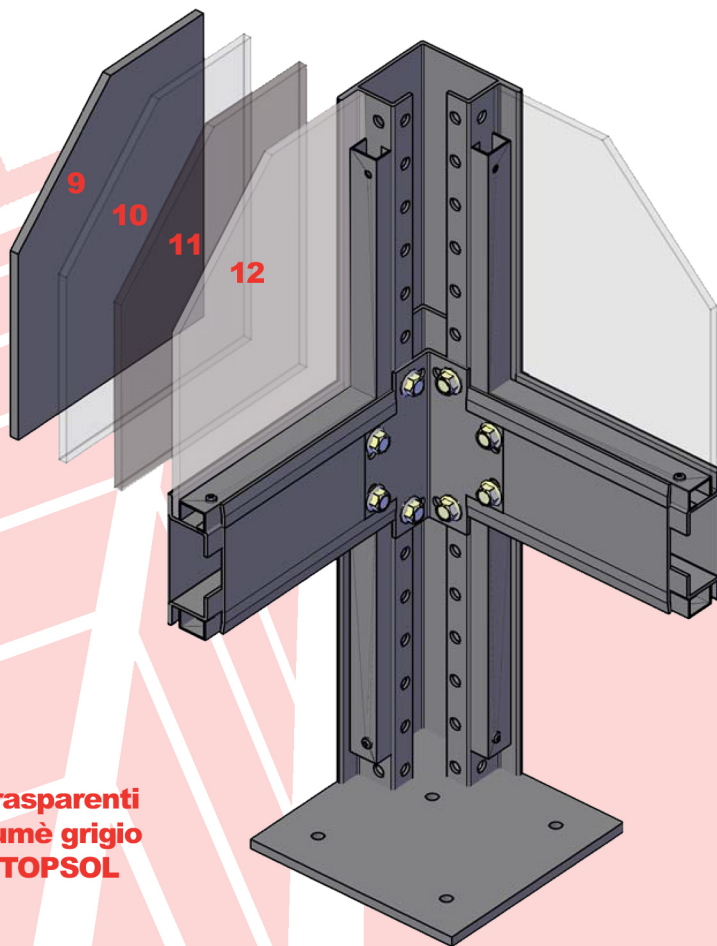
# SCHEDA TECNICA - STRUTTURA STANDARD



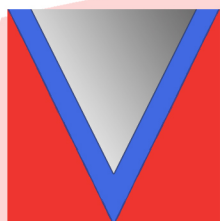
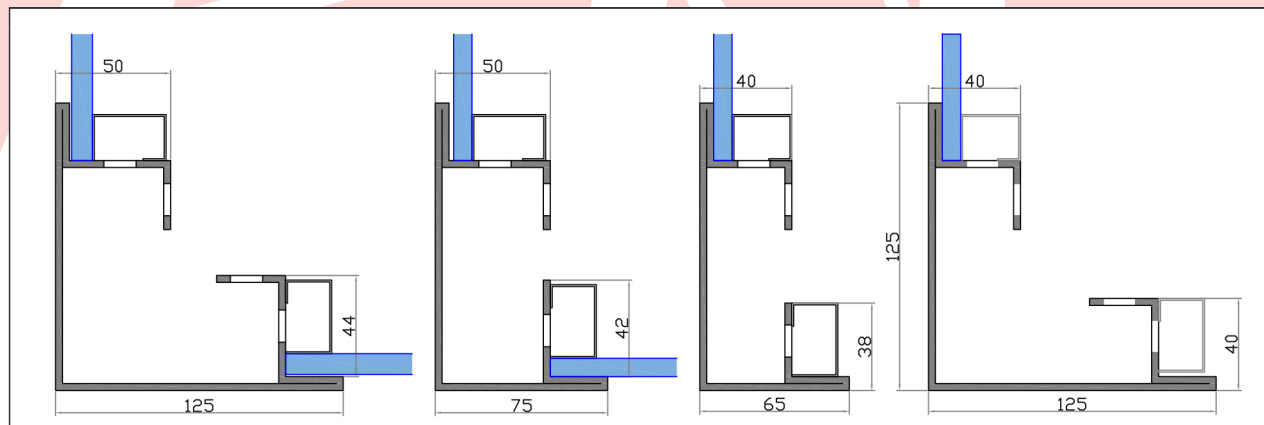
- 1. traverse
- 2. montanti
- 3. cannocchiale
- 4. squadrette
- 5. bulloni m12
- 6. fermavetri
- 7. viti autoperf.
- 8. carter



- 9. lamiera
- 10. vetri trasparenti
- 11. vetri fumè grigio
- 12. vetri STOPSOL



I montanti della Struttura Standard sono studiati per adattarsi ad impianti stretti con meccaniche particolari, ad esempio posteriori. Nel loro modello ridotto possono anche supportare impianti interni con ancoraggio in testata. Ogni montante ha un corrispettivo ridotto fino ad un minimo di 40mm. Il passo standard e l'altezza dei montanti in verticale è di 1250mm. Le traverse hanno una larghezza di 150mm e vengono agganciate ad imbullonare ai montanti attraverso l'accoppiamento, all'interno di un cannocchiale, e all'esterno di una squadretta di irrigidimento. I vetri montati a siliconare sulle guide predisposte, vengono bloccati con dei fermavetri interni non visibili dal fuori struttura. Il tutto viene fornito con il kit di montaggio e verniciato in polvere a scelta del cliente. Per completamento, la struttura può essere tamponata sia a vetri trasparenti, stopsol o fumè, che in lamiera.



**METALSUD**  
STILE IN ELEVAZIONE

STRUTTURA METALSUD - STANDARD